

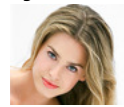
 <p><b>NAVIGON.de</b> Innovative Technik für mehr Sicherheit. Navigationsgeräte von NAVIGON.</p>	 <p><b>alice-dsl.de</b> DSL, Festnetz, Mobilfunk. Alles aus einer Hand - einfach installiert.</p> <p>Die schönste Verbindung.</p>	 <p><b>Strato.de</b> Supergünstige Domains mit Webspace bei STRATO.</p>
---	--	--

## Ressort Länderspiegel

Login/-out

Benutzername:   Login

Passwort:  merken



Alice Light

DSL-Flat inkl.  
Telefonanschluss ohne feste  
Vertragslaufzeit ab  
14,90€/Mon\* + 50 € Bonus!  
Mehr

### Tagesgeld vom Testsieger

Kostenloses Konto + 2,2%  
Verzinsung p.a. + 30€  
Guthaben + tagesgenaue  
Zinsvorschau!  
Hier Konto eröffnen

### 1,33%\* Zinsen kostenlos s

Top Tagesgeld eröffnen mit  
1,33%\*, ab dem 1. Euro,  
täglich verfügbar  
Hier eröffnen

### MAGAZINE & BEILAGEN



» alle Magazine im Überblick

### NEUE PLÄNE ZUR STIMMKREISREFORM

#### Kulmbach und Kronach könnten fusionieren



Statt der Fusion Wunsiedel-Kulmbach schlagen heimische CSU-Politiker überraschend die Vereinigung der Kreise Kulmbach und Kronach vor. Das Kandidatenkarussell dreht sich dabei immer rasanter.

#### Ideal fürs Geschäft

Mit dem kostenlosen BlackBerry® Enterprise Server auch unterwegs effizient arbeiten!



**NEU: Kostenloses Top Giro**  
Weltweit kostenfrei Bargeld abheben, Maestro-/Visacard kostenfrei, kein Mindestgeldingang



**12% Rendite mit Edelmholz**  
Sicher, ökologisch, börsenunabhängig. Ihre Chance als Privatanleger - bereits ab 3500 €

adcloud

### DIE KINDERZEITUNG



#### Zyklon wirbelt in Australien

In Australien sind viele Schulen erst mal geschlossen. Es sind aber keine Ferien, der Grund ist ein schlimmes Unwetter: «Yasi». So heißt ein riesiger Wirbelsturm, ein sogenannter Zyklon.



18.11.2010 14:30



**Stromriese und Bauer als Geschäftspartner**

Eon Bayern baut Biogas-Anlagen und bindet Landwirte als Lieferanten oder Teilhaber ein / Eigenes Modell in Arzberg

VON BEATE FRANCK

**BAYREUTH/ARZBERG** – Strom kommt bekanntlich nicht bloß aus der Steckdose. Strom kann auch „vom Acker“ kommen – und das zuverlässig, sauber und konstant. Eine Quelle, die sich Eon Bayern in zunehmendem Maße selbst erschließen möchte. 2006 hat das Versorgungsunternehmen, das zu den größten regionalen Energiedienstleistern in Deutschland zählt, deshalb eine „Biogasoffensive“ gestartet. Gefragt und interessant als Geschäftspartner sind für Eon dabei Landwirte auch aus unserer Region.



Stromriese und Bauer als Geschäftspartner Bild:

Rund zehn Millionen Euro wird Eon Bayern bis Ende 2007 in nur zwei Jahren in diese Offensive stecken. Seit August 2006 ist in Schwandorf in der Oberpfalz Europas größte Biogas-Anlage am Netz, deren technische Ausstattung für einen „Quantensprung“ in der Veredelung und Nutzung des Biogases sorgen soll. Ende Januar wurde in Arzberg im Landkreis Wunsiedel eine zweite Anlage eröffnet. Nummer drei und vier der Neubauten in ähnlicher Größenordnung wie Arzberg werden noch heuer in Fuchsstadt und Bad Bocklet in Unterfranken ans Netz gehen. Zwei bestehende kleinere Anlagen in Poing und Puchheim bei München veredeln bereits seit längerem Biogas zu Erdgas-Ersatz.

**Konkurrenzfähig**

Warum gerade Energie vom Acker? Martin Schütze, bei der Eon Bayern AG in Bayreuth zuständig für Anlagenbetrieb und Erzeugungsprojekte, kann dafür eine Menge guter Gründe nennen: „Biogas ist eine speicherbare Energieform, die zur Grundlast der Stromversorgung beiträgt“, sagt er. „Sie ist damit konkurrenzfähig zu den fossilen Energieträgern.“ Im Gegensatz zu Windrädern oder Solaranlagen seien Biogas-Anlagen bei der Energieausbeute sehr gut planbar: „Es gibt keine Spitzen oder Ausfälle, die Leistung fährt gleichmäßig durch.“ Mit den Investitionen stärke Eon die heimische Region, biete Landwirten die Möglichkeit, sich ein Nebeneinkommen zu sichern und sei für Kommunen als Finanzspritze interessant.

Beispiel Arzberg: Drei Millionen Euro hat Eon Bayern in die Biogas-Anlage an der Kreisalmdeponie Sandmühle investiert. Sie soll zirka 2,4 Millionen Kubikmeter Gas im Jahr produzieren. In einem Blockheizkraftwerk werden daraus etwa 4,75 Millionen Kilowattstunden Strom gewonnen, die zirka 1500 Haushalte versorgen können. An thermischer Wärme fallen 4,83 Millionen Kilowattstunden an, das entspricht etwa 483 000 Litern Heizöl.

Die Einsatzstoffe zur Gewinnung des Biogases – Maissilage, Grünroggen, Ganzpflanzen- und Grassilage, Getreide – werden von 37 Landwirten aus dem Landkreis Wunsiedel geliefert. 38 Tonnen pro Tag rein nachwachsende Rohstoffe, für deren Verwendung es eine Prämie von der EU und einen Bonus bei der Stromvergütung gibt. Um den Betrieb der Biogas-Anlage kümmert sich im Auftrag von Eon die Bioenergie Sechsamterland GmbH, deren Geschäftsführer der Präsident des oberfränkischen Bauernverbands, Werner Reihl aus dem Arzberger Ortsteil Bergnerseuth, ist.

„Wir sind das Bindeglied zwischen Eon und den Landwirten. Wir sichern die Rohstoffe für die Anlage und sorgen dafür, dass die Lieferanten nicht selbst direkt Verträge aushandeln müssen“, sagt Reihl, für den ohne dieses Arzberger Modell die Investition von Eon nicht zustande gekommen wäre. Als Vertragspartner sei die Betreiber-Gesellschaft in einer stärkeren Verhandlungsposition als der einzelne Lieferant. Zudem biete sie ein zwischengeschaltetes Management, das den „unwahrscheinlichen bürokratischen Aufwand“ wegen der EU-Prämie erledige.

Für die am Modell beteiligten Landwirte sieht Reihl vor allem den Vorteil, dass sie – je nach individuellen Möglichkeiten – nachwachsende Rohstoffe anbauen und verkaufen könnten, ohne ein Investitionsrisiko tragen zu müssen. „Wir haben Verträge über Anbauflächen von drei, vier, fünf bis 20 Hektar“, erläutert er. Die Lieferverträge seien längerfristig abgeschlossen, ließen jedoch den Spielraum zu, bei den Preisen „dem Markt entsprechend angepasst“ zu werden.

Bei ihren vier Neubau-Projekten arbeitet Eon Bayern nach Angaben von Unternehmenssprecherin Dr. Esther Knemeyer mit insgesamt rund 150 Landwirten zusammen. „Dabei gibt es verschiedene Konzeptionen. Die Landwirte sind in jedem Fall Lieferanten, wir sind aber auch offen für Beteiligungen. Wir nehmen die Leute mit ins Boot.“ So gibt es auch in Unterfranken eine direkte Partnerschaft mit den zwei Maschinenringen Fuchsstadt und Bad Bocklet. Das Modell ist anders als in Arzberg: Die Maschinenringe bauen und betreiben die Biogasanlagen jeweils in Eigenregie, Eon errichtet dagegen die Blockheizkraftwerke. Die Landwirte wiederum sind mit einer Einlage an den Maschinenringen beteiligt. Sie verpflichten sich vertraglich, über einen längeren Zeitraum einen Hektar Ackerfläche für die Substrat-Produktion zur Verfügung zu stellen. Die Lieferpreise werden hier jährlich neu beschlossen.

Genügend solche Partner zu finden, ist laut Martin Schütze Voraussetzung für den Bau einer Biogas-Anlage durch Eon. Eine zweite, am Standort einen Abnehmer für die Abwärme zu haben. In Arzberg ist das ein Industriebetrieb, der seinen Wärmebedarf für Produktion und Heizung damit deckt. In Unterfranken werden ein Kurzentrum und eine Bundeswehrkaserne beheizt. Diese Vorgehensweise unterscheidet Eon von reinen Großinvestoren, meint Schütze. „Wir gehen anders ran. Erst wenn die Anwendung sicher ist und Lieferanten eingebunden sind, entsteht ein Projekt.“

**Gut verhandelt**

**KRITIK AM ZUKUNFTSRAT  
Wunsiedel geht in die Offensive**



Bürgermeister Karl-Willi Beck nimmt die Aussagen des Zukunftsrates über den ländlichen Raum als Herausforderung an: Er will Wunsiedel zu einem "ländlichen Leistungszentrum" entwickeln - unter anderem durch drei Projekte mit Pilotcharakter.

Video

**Umfrage**

Nein zur Frauenquote: Kanzlerin Angela Merkel will keine Frauenquote in der Wirtschaft einführen. Eine richtige Entscheidung?

- Absolut. So eine Quote ist überhaupt nicht durchsetzbar und bringt auch nichts.
- Die Zeit wäre reif dafür gewesen. Damit hätte man Frauen die Karriere wirklich erleichtern können.
- Ich weiß es nicht.

weitere Umfragen



**MARODE SCHULE MARKTREDWITZ  
Gesundheitsamt sperrt Klassenzimmer**



In mehreren Räumen des Gymnasiums in Marktredwitz sind die Wände so nass, dass in ihnen kein Unterricht mehr möglich ist. Das Gesundheitsamt sperrt die Zimmer bis auf weiteres.

Kommentare (1)



Frankenpost Gefällt mir

2,465 Personen gefällt **Frankenpost.**

Claudiu	Martina	Rainer	Sandra	Sandra
Sebastian	Benedikt	Susanne	Michael	Ursula

**DIE LESER-FRAGE DES TAGES  
Kein Muskelkater beim Radfahren?**



"Stimmt es, dass man vom Fahrradfahren keinen Muskelkater bekommen kann?"; will ein Leser wissen. Die richtige Antwort liefert ein Fachmann.

Kommentare (1)



**Kommentare zum Artikel**

Zu diesem Artikel sind keine Beiträge vorhanden.

Um Beiträge schreiben zu können, müssen Sie eingeloggt sein!

Bitte melden Sie sich an:

Login/-out

Benutzername:  Passwort:

Anmeldung über Cookie merken

**Das könnte Sie auch interessieren**

**Neue Planspiele für die Stimmkreis-Reform**

Statt der Fusion Wunsiedel-Kulmbach schlagen heimische CSU-Politiker überraschend die Vereinigung... »



**MEDION-Gutschein ATZE72 nutzen und 40 € sparen!** ANZEIGE

Atze geprüft: PC mit Intel® i5-650 CPU für nur 609 € mit Gutschein versandkostenfrei bestellen! »

**Sprinkleranlage bekämpft Feuer im Möbelhaus**

Die Sprinkleranlage rettet ein Hofer Möbelhaus vor den Flammen. Obwohl das Löschwasser auch selbst... »

**Kirche enthebt zwei Geistliche ihrer Ämter**

Die Disziplinarkammer der evangelischen Landeskirche in Bayern hat zwei Geistliche aus Münchberg... »

powered by plista

**SCHWER VERLETZT  
Auto fliegt 100 Meter in den Graben**

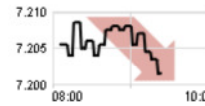


Schwerer Unfall zwischen Schauenstein und Selbitz: Beim Überholen hat eine Autofahrerin den Gegenverkehr übersehen und krachte frontal in einen entgegenkommenden Wagen.

Bildergalerie

**Alles zum Thema  
BÖRSE & FINANZEN  
finden Sie hier**

**DAX**



DAX	7.205,00	-0,11%
TecDAX	877,25	-0,14%
EUR/USD	1,36	+0,06%

Quelle:  Deutsche Bank

**Wertpapiersuche**

Name, WKN, ISIN

Aktien	Tops & Flops	
MÜNCH. RÜCK	118,55	+1,20%
METRO	53,52	+1,08%
DT. BANK	45,57	+1,06%
K+S	56,58	-0,86%
DAIMLER	52,80	-0,38%
BAYER	54,08	-0,07%

**Fonds Top Performer 3 Jahre**

Fondsname	FA	Perf. 1J.
Aberdeen Global Em	AF	87,01%
Aberdeen Global As	AF	86,14%
GAM Star China Equ	AF	83,66%
UniDeutschland XS	AF	79,81%
ZKB Palladium ETF	SF	78,76%

[mehr](#)

**Wechselkurse interaktiv**



Quelle: vwd Vereinigte Wirtschaftsdienste